

Dieter Lincke

**“Die Wüste” a**

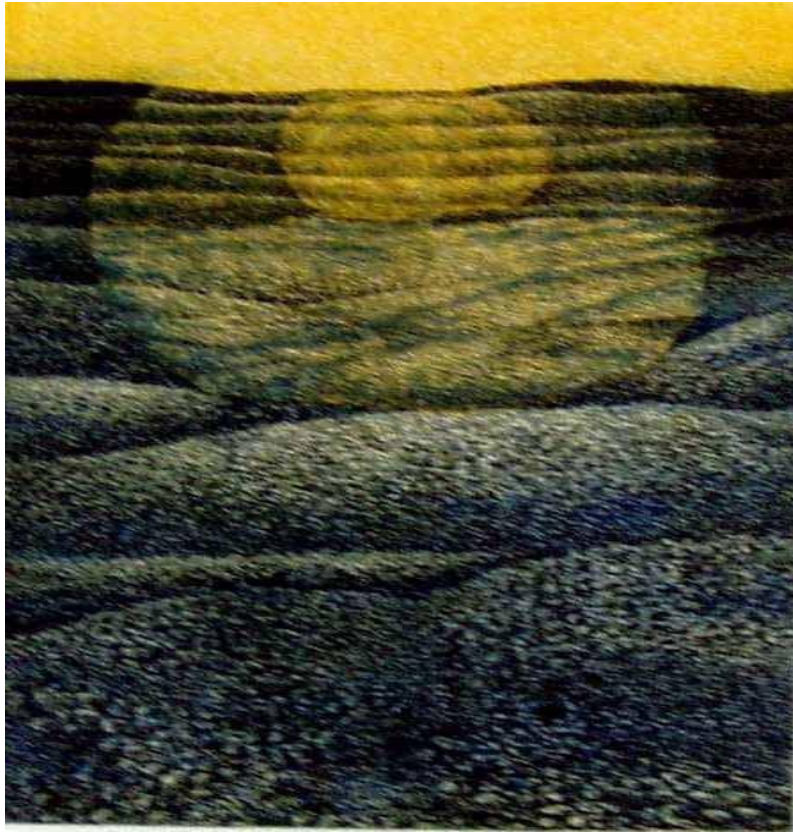
(1976)

Farbradierung

25 x 30

Bronzefarben gerahmt

1.913820.8



Dieter Lincke

„**Die Wüste**“ b

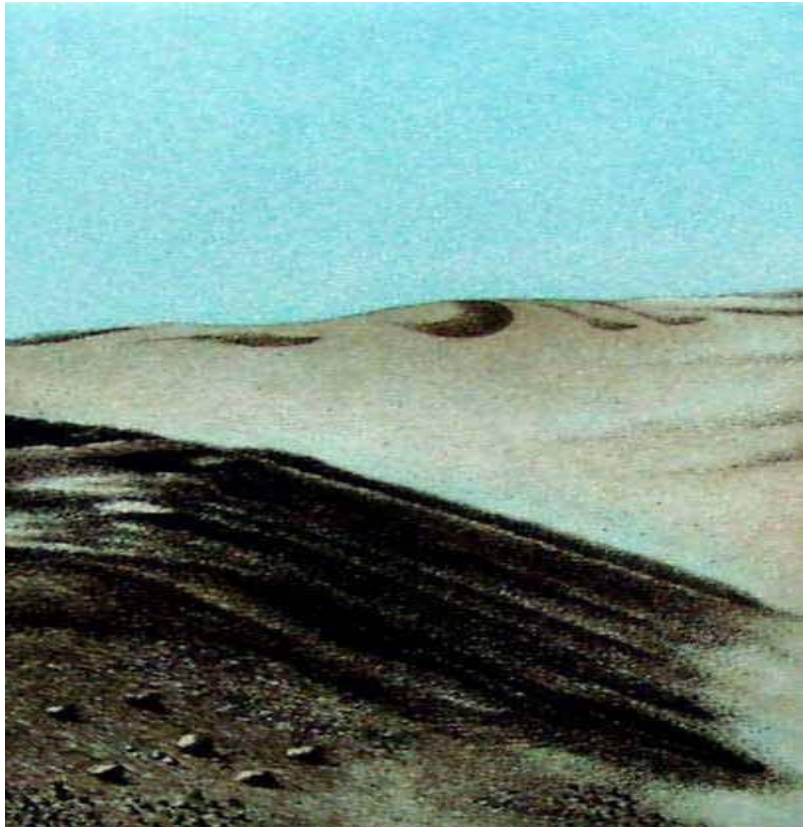
(1976)

Farbradierung

25 x 30

Bronzefarben gerahmt

1.913821.6



Dieter Lincke

„Die Wüste“ c

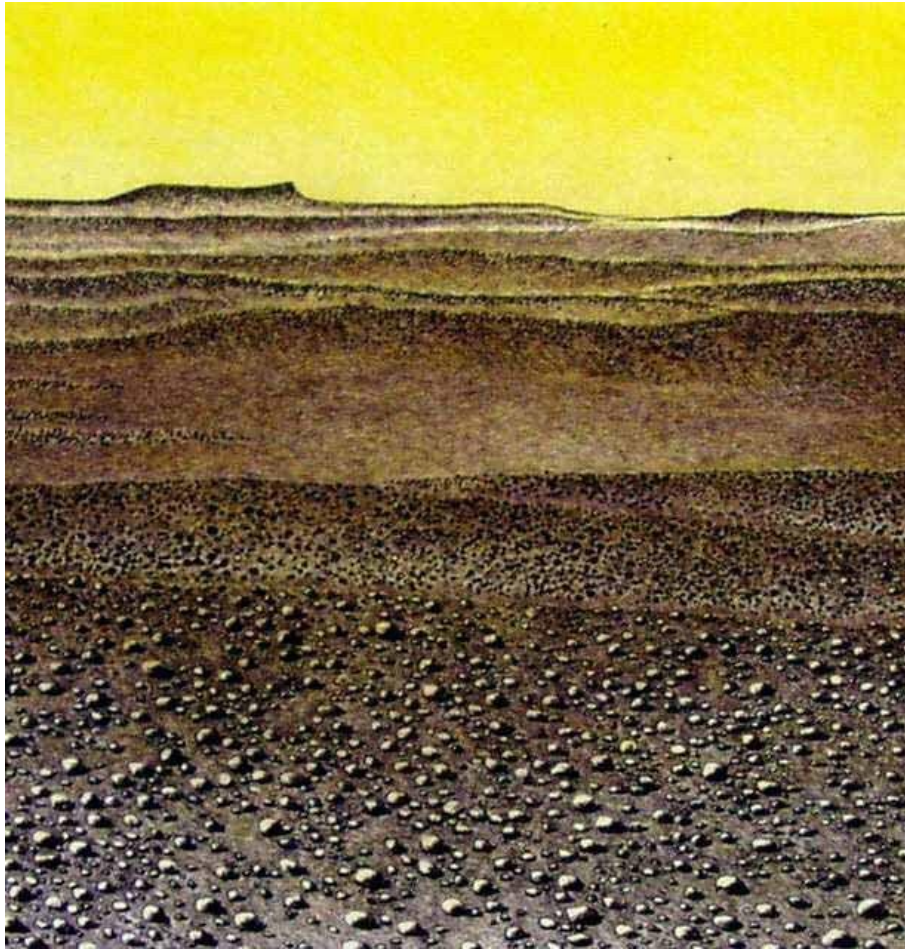
(1976)

Farbradierung

25 x 30

Bronzefarben gerahmt

1.913822.4



Dieter Lincke

„Die Wüste“ d

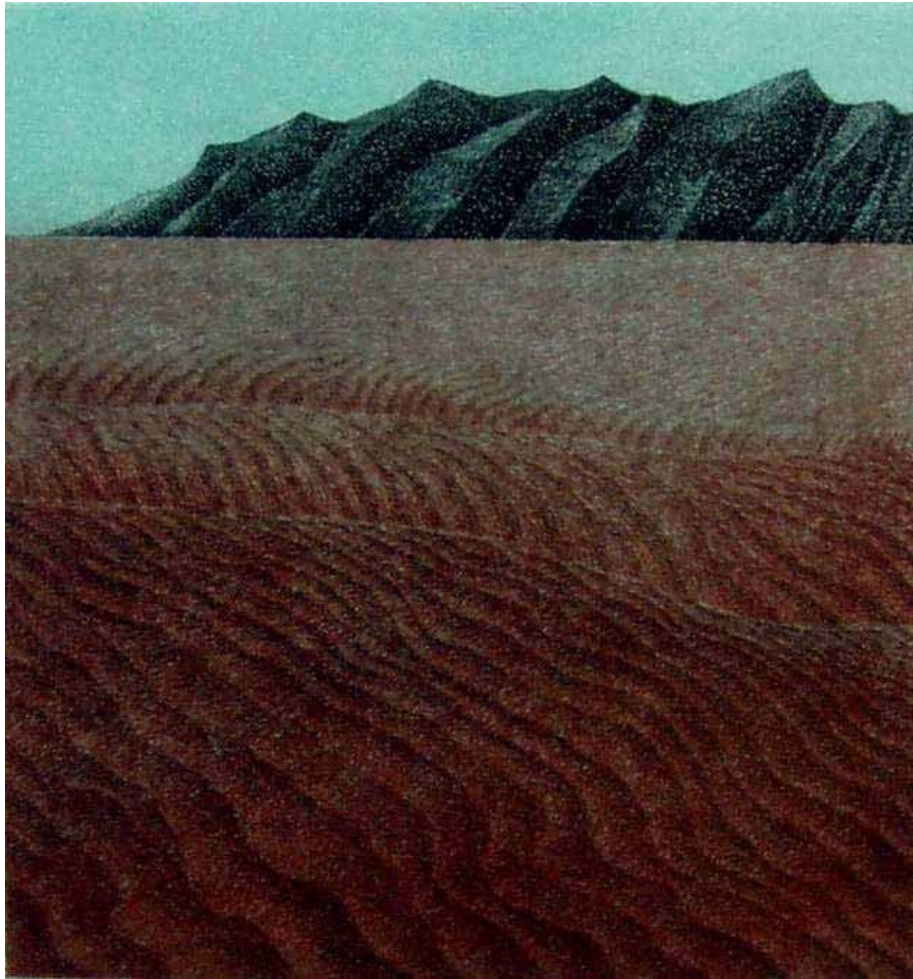
(1976)

Farbradierung

25 x 30

Bronzefarben gerahmt

1.913823.2



Dieter Lincke

„**Die Wüste**“ e

(1976)

Farbradierung

25 x 30

Bronzefarben gerahmt

1.913824.1



Achim Ludwig

**„Kuh liegend“**

(1992)

Bronzeguss

18 x 9

10813182



Batia Magal (Israel)

***Ohne Titel***

(1993)

Mischtechnik

80 x 60

Aluminiumfarben gerahmt

1.940007.7



Batia Magal (Israel)

**„Der Tiger“**

(1993)

Lithographie

70 x 90

Bronzefarben gerahmt

1.953239.9





Batia Magal (Israel)

**„Venus“**

(1993)

Lithographie

90 x 70

Bronzefarben gerahmt

1.970942.6



Gerhard Mai

**„Dynamik“**

(1988)

Öl auf Karton

80 x 60

Aluminiumfarben gerahmt

10408393



Gerhard Mai

**“Vision”**

(1990)

Öl auf Papier

80 x 65

Weißfarben gerahmt

1.914445.3



Emile Mangiapan

**“Jazz III”**

(1997)

Pastell

65 x 80

Schwarzfarben gerahmt

10408385



Helmut Mayer

***Ohne Titel***

(1967)

Mischtechnik

65 x 50

Schwarzfarben gerahmt

1.914453.



Dagmar Miklau-Bolterauer

**„Bergflüstern“**

(1999) / Leihgabe

Collage

50 x 60

10388457



Dagmar Miklau-Bolterauer

**„Downtown I“**

(1995) / Leihgabe

Öl auf Leinwand

50 x 40

10388431



Dagmar Miklau-Bolterauer

**„Erzählungen XI“**

(1993)

Grafik

50 x 60

Aluminiumfarben gerahmt

1.940004.2





Dagmar Miklau-Bolterauer

**„Gelb“**

(1997) / Leihgabe

Ätzradierung, Aquatinta, Gouache

50 x 60

Aluminiumfarben gerahmt

10388554



Dagmar Miklau-Bolterauer

**„Grün“**

(1997)/ Leihgabe

Ätzradierung, Aquatinta, Gouache

50 x 60

Aluminiumfarben gerahmt

1038854.6



Dagmar Miklau-Bolterauer

**“Kleine Impression II”**

(1995) / Leihgabe

Öl auf Leinwand

40 x 50

Aluminiumfarben gerahmt

1038844



Dagmar Miklau-Bolterauer

**„Kleine Komposition“**

(1998) / Leihgabe

Ätzradierung, Aquatinta, Collage

40 x 50

Aluminiumfarben gerahmt

10388511



Dagmar Miklau-Bolterauer

**„Kleine Komposition III“**

(1989)

Collage

60 x 70

Bronzefarben gerahmt

10408377



Dagmar Miklau-Bolterauer

**“Memento III”**

(2001) / Leihgabe

Ätzradierung, Aquatinta

60 x 50

Aluminiumfarben gerahmt

10388538



Dagmar Miklau-Bolterauer

**“Memento IV”**

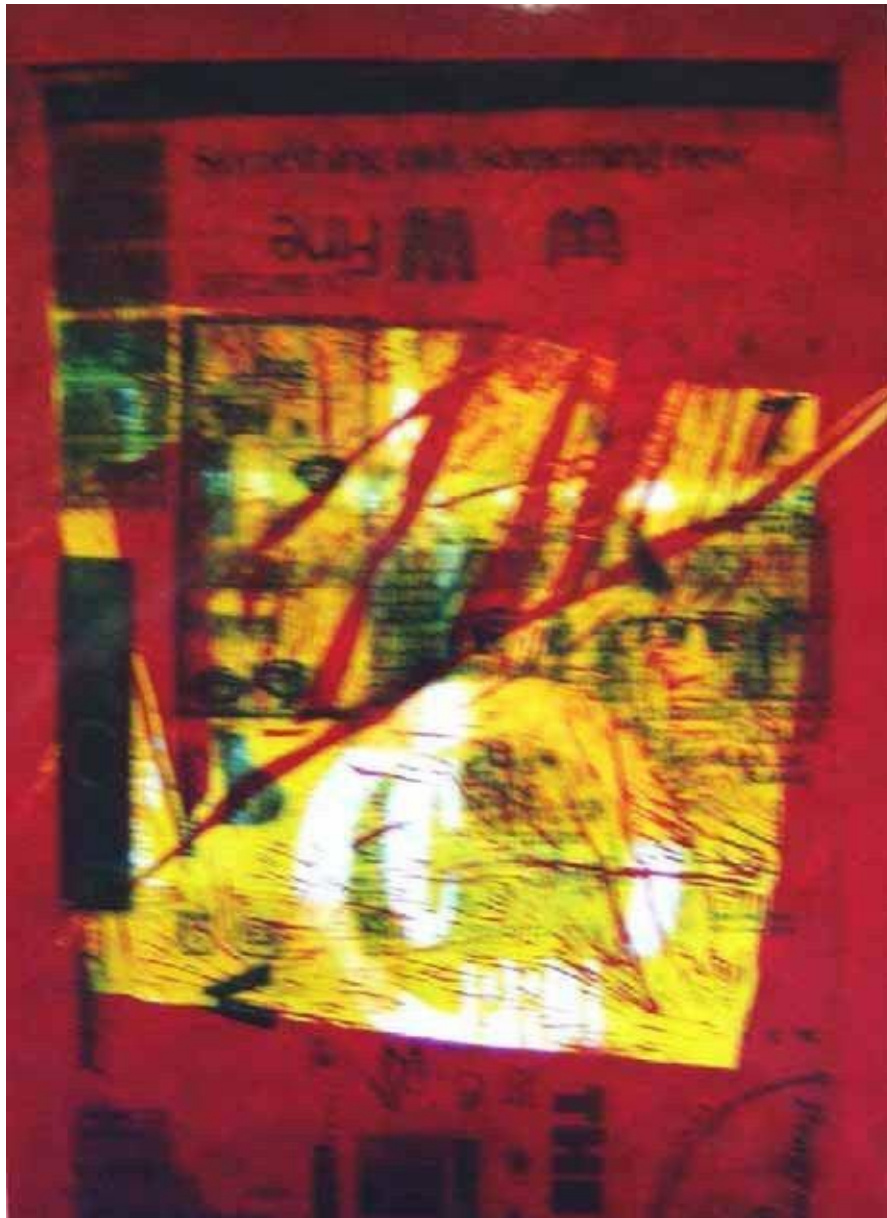
(2001) / Leihgabe

Ätzzradierung, Aquatinta

50 x 60

Aluminiumfarben gerahmt

10388520



Dagmar Miklau-Bolterauer

**“Schriftkomposition I”**

(2001) / Leihgabe

Linolschnitt, Fotoradierung, Aquatinta

60 x 80

Aluminiumfarben gerahmt

10388490





Dagmar Miklau-Bolterauer

**„Serie Colorado G – 1“**

(1992) / Leihgabe

Farbradierung

50 x 60

Bronzefarben gerahmt

1.970301.1



Dagmar Miklau-Bolterauer

**“Serie Colorado G – 4”**

(1992) / Leihgabe

Farbradierung

50 x 60

Bronzefarben gerahmt

1.970301.2



Dagmar Miklau-Bolterauer

**“Serie Colorado G – 5”**

(1992)

Farbradierung

50 x 60

Bronzefarben gerahmt

1.932559.8



Dagmar Miklau-Bolterauer

**„Sinnverwandte Zeichen“**

(2001) / Leihgabe

Ätzradierung

60 x 80

Aluminiumfarben gerahmt

10388503



Dagmar Miklau-Bolterauer

**„Sommergarten“**

(1998) / Leihgabe

Ätzradierung, Kaltnadel, Aquarell

60 x 50

Weißfarben gerahmt

10388481



Dagmar Miklau-Bolterauer

**„Spuren“**

Leihgabe

Collagierte Radierung

60 x 80

Weißfarben gerahmt

1.970303.7



Dagmar Miklau-Bolterauer

**„Strukturlandschaft III“**

(1999) / Leihgabe

Ätzradierung, Aquatinta

60 x 80

Aluminiumfarben gerahmt

10388589



Dagmar Miklau-Bolterauer

**“Strukturlandschaft IV”**

(1999) / Leihgabe

Ätzradierung, Aquatinta

60 x 80

Aluminiumfarben gerahmt

10388562





Dagmar Miklau-Bolterauer

**“Strukturlandschaft V”**

(1999) / Leihgabe

Ätzzradierung, Aquatinta

60 x 80

Aluminiumfarben gerahmt

10388571



Dagmar Miklau-Bolterauer

**„Türkisblau I“**

(1992) / Leihgabe

Ätzradierung, Aquatinta

40 x 50

Aluminiumfarben gerahmt

10388465



Dagmar Miklau-Bolterauer

**„Türkisblau II“**

(1992) / Leihgabe

Ätzradierung, Aquatinta

40 x 50

Aluminiumfarben gerahmt

10388473



Nancy Miller

**„Death of Plants / The End“**

(1988)

Druck

50 x 70

Schwarzfarben gerahmt

10408253



Nancy Miller

**„Death of Plants / The Fallout“**

(1988)

Druck

50 x 70

Schwarzfarben gerahmt

10408245



Mole & Wolfrhine

**„Die nächste Generation“**

(1993)

Druck

50 x 40

Schwarzfarben gerahmt

1.940003.4



Dieter Mulch

**„Altes Europa“**

(2005) / Leihgabe

Mischtechnik auf Papiermontage

50 x 50

Silberfarben gerahmt

10409292



Dieter Mulch

**„Altes Europa II“**

(2006) / Leihgabe

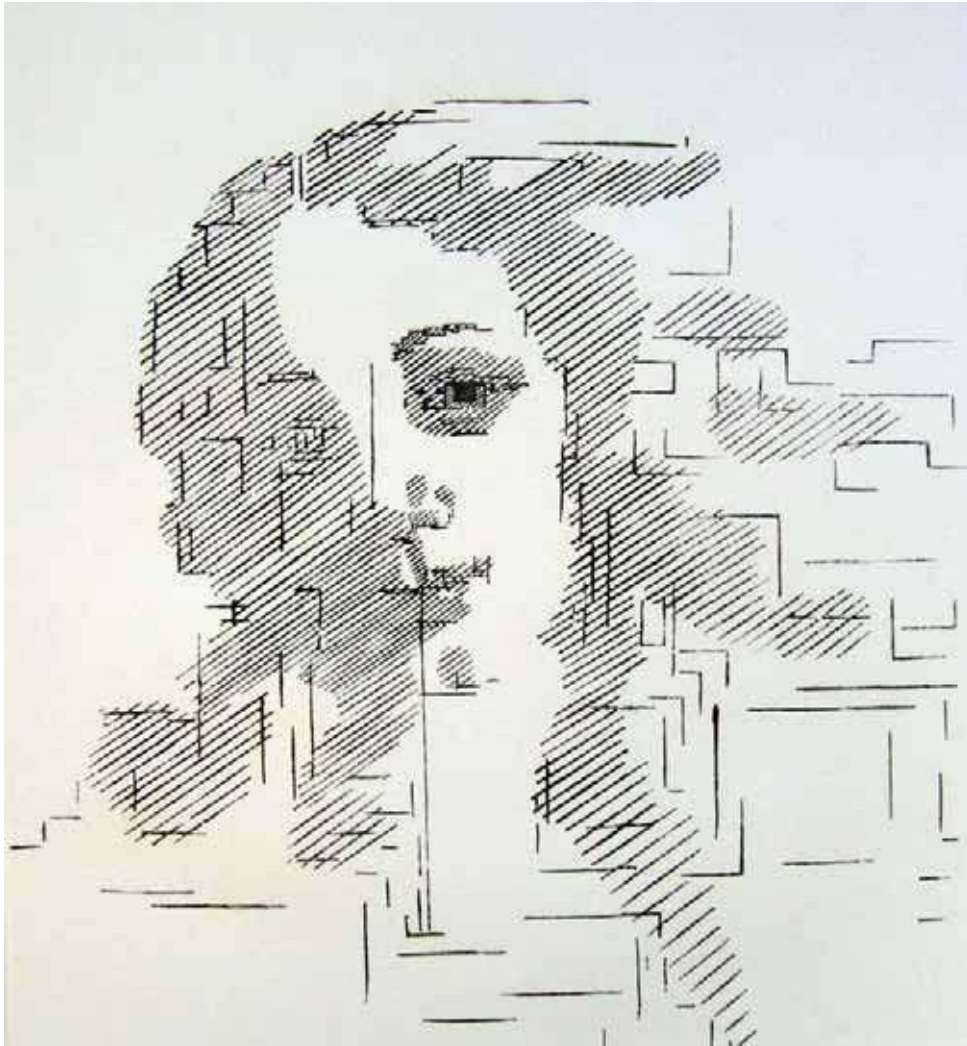
Mischtechnik auf Papiermontage

50 x 50

Silberfarben gerahmt

10409284





Dieter Mulch

**„Déjà Vu“**

(2000)

Linolschnitt

70 x 70

Silberfarben gerahmt

10391156



Dieter Mulch

**„Entfaltung aus dem Kern“**

(1967)

Collage

80 x 60

Chromfarben gerahmt

1.914467.4



Dieter Mulch

**„Gesetz der Mühe“**

(1990) / Leihgabe

Linoldruck

70 x 70

Schwarzfarben gerahmt

1.914495.0



Dieter Mulch

**„Golemtanz“**

(1996)

Linolschnitt

70 x 70

Silberfarben gerahmt

1.970076.3



Dieter Mulch

**„Karges Land“**

(1990) / Leihgabe

Farbiger Linoldruck

70 x 70

Schwarzfarben gerahmt

1.914496.8



Dieter Mulch

**„Kathedrale“**

(1962/67)

Aquarell und Feder

90 x 70

Chromfarben gerahmt

1.913869.1



Dieter Mulch

**„Lichtgestalt“**

(1996) / Leihgabe

Linolschnitt

70 x 70

Silberfarben gerahmt

1.970078.0



Dieter Mulch

**„My Dear Watson“**

(1989) / Leihgabe

Siebdruck

70 x 70

Silberfarben gerahmt

1.914494.1





Dieter Mulch

**„Die Not als Märchen“**

(1990) / Leihgabe

Farbiger Linoldruck

70 x 70

Schwarzfarben gerahmt

1.914497.6



Dieter Mulch

**“Paradiesgärtlein”**

(1987) / Leihgabe

Siebdruck-Montage

70 x 70

Schwarzfarben gerahmt

1.914492.5



Dieter Mulch

**„Ein Reigen“**

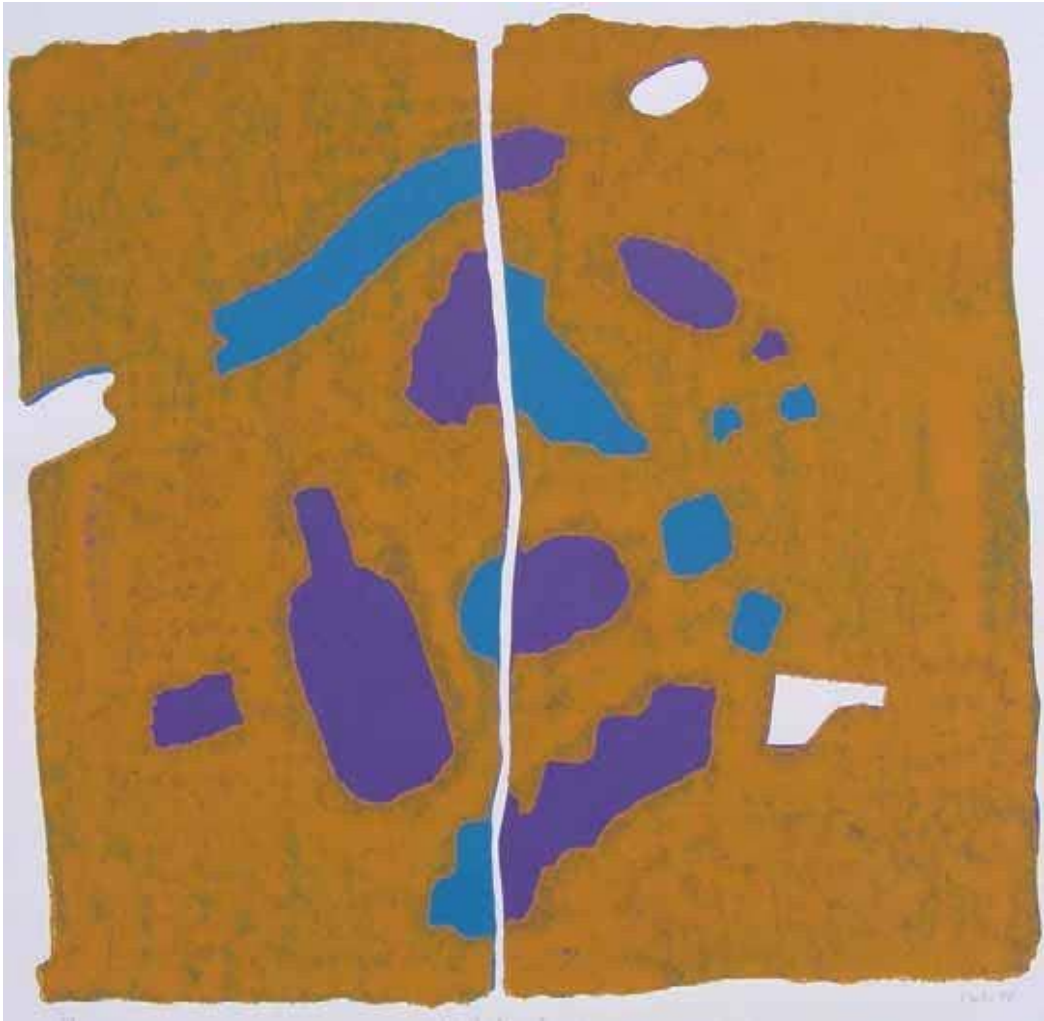
(1990) / Leihgabe

Linoldruck

70 x 70

Graufarben gerahmt

1.914500.0



Dieter Mulch

**„Übertretung“**

(1996) / Leihgabe

Linolschnitt

70 x 70

Graufarben gerahmt

1.970077.1



Dieter Mulch

**„Zauberlehrling“**

(1988) / Leihgabe

Siebdruck

70 x 70

Graufarben gerahmt

1.914493.3



Dieter Mulch

**„Zaubertisch“ 3/50**

(1987) / Leihgabe

Siebdruck-Montage

70 x 70

Silberfarben gerahmt

10408903



Hanna Nagel

**„Schreibendes Kind“**

Lithografie

50 x 65

Aluminiumfarben gerahmt

1.913850.0



Uwe Nickel

**„Anregungen im Sand“**

(1987)

Acryl-Mischtechnik

40 x 50

Aluminiumfarben gerahmt

10408512





Sigrid Noack

**„Trauriger Kobold“**

(2001)

Collage

60 x 80

Silbergraufarben gerahmt

10388597



Sigrid Noack

**„Werthers Sequenz“**

(1999)

Sechs-Farben-Monotypie

60 x 80

Schwarzfarben gerahmt

10408725



Hella Nohl

„Primeur-Reihe I“

(2000)

Rotwein und Tusche

30 x 40

Schwarzfarben gerahmt

10408296



Hella Nohl

„Primeur-Reihe II“

(2000)

Rotwein und Tusche

30 x 40

Schwarzfarben gerahmt

10408396



Hella Nohl

„Primeur-Reihe III“

(2000)

Rotwein und Tusche

30 x 40

Schwarzfarben gerahmt

10408318



Hella Nohl

„Primeur-Reihe IV“

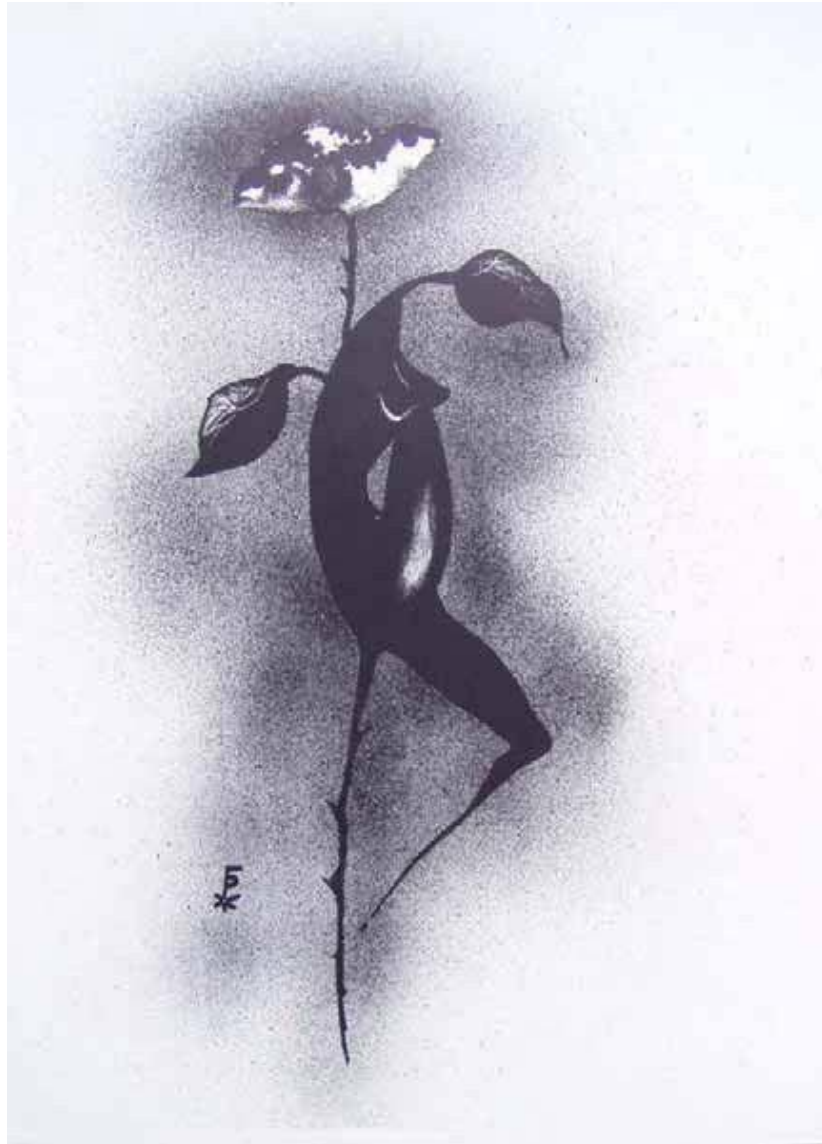
(2000)

Rotwein und Tusche

30 x 40

Schwarzfarben gerahmt

10408326



Friedel Peisert

**„Nostalgie“**

(1974)

Lithographie

55 x 75

Aluminiumfarben gerahmt

1.913797.0



Friedel Peisert

**„Tristesse“**

(1975)

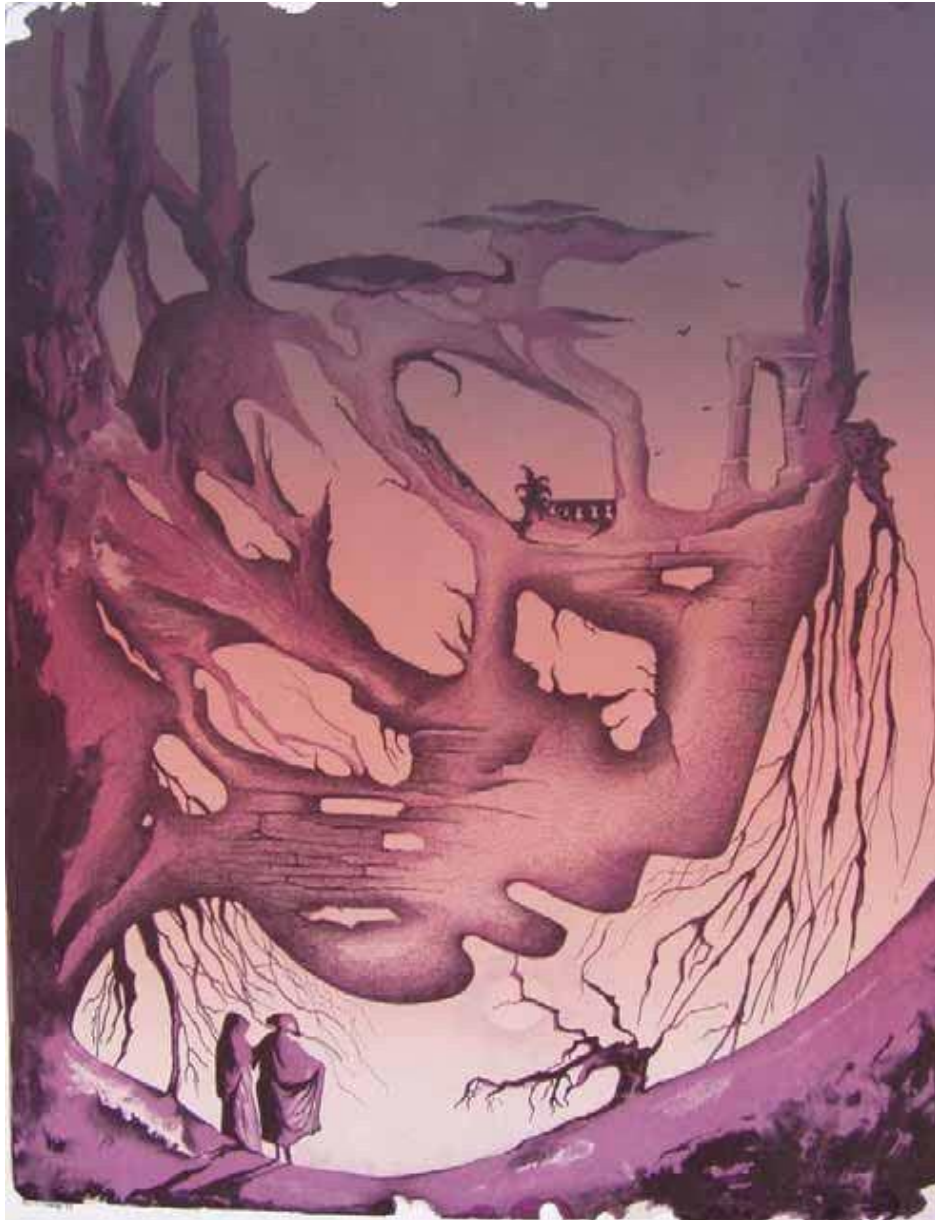
Lithographie

55 x 75

Graufarben gerahmt

1.913851.8





Friedel Peisert

**„Die Wanderung“**

(1976)

Lithographie

50 x 65

Aluminiumfarben gerahmt

1.913796.1



Rod Prouse

**“March Thaw, Near Midland”**

(1984)

Aquarell

80 x 60

Aluminiumfarben gerahmt

1.913780.5



Arissa Reifenrath

**„1994 VIII“**

(1995)

Öl auf Papier

50 x 70

Weißfarben gerahmt

10409004



Jana Reinerova

**„Aus Wetzlar“**

(1985)

Druck

40 x 30

Bronzefarben gerahmt

1.914440.2



Gunther W. Remark

***Ohne Titel***

(1995)

Acryl auf Papier

70 x 90

Aluminiumfarben gerahmt

10454727



Rafael Rila

**“Klein Venedig”**

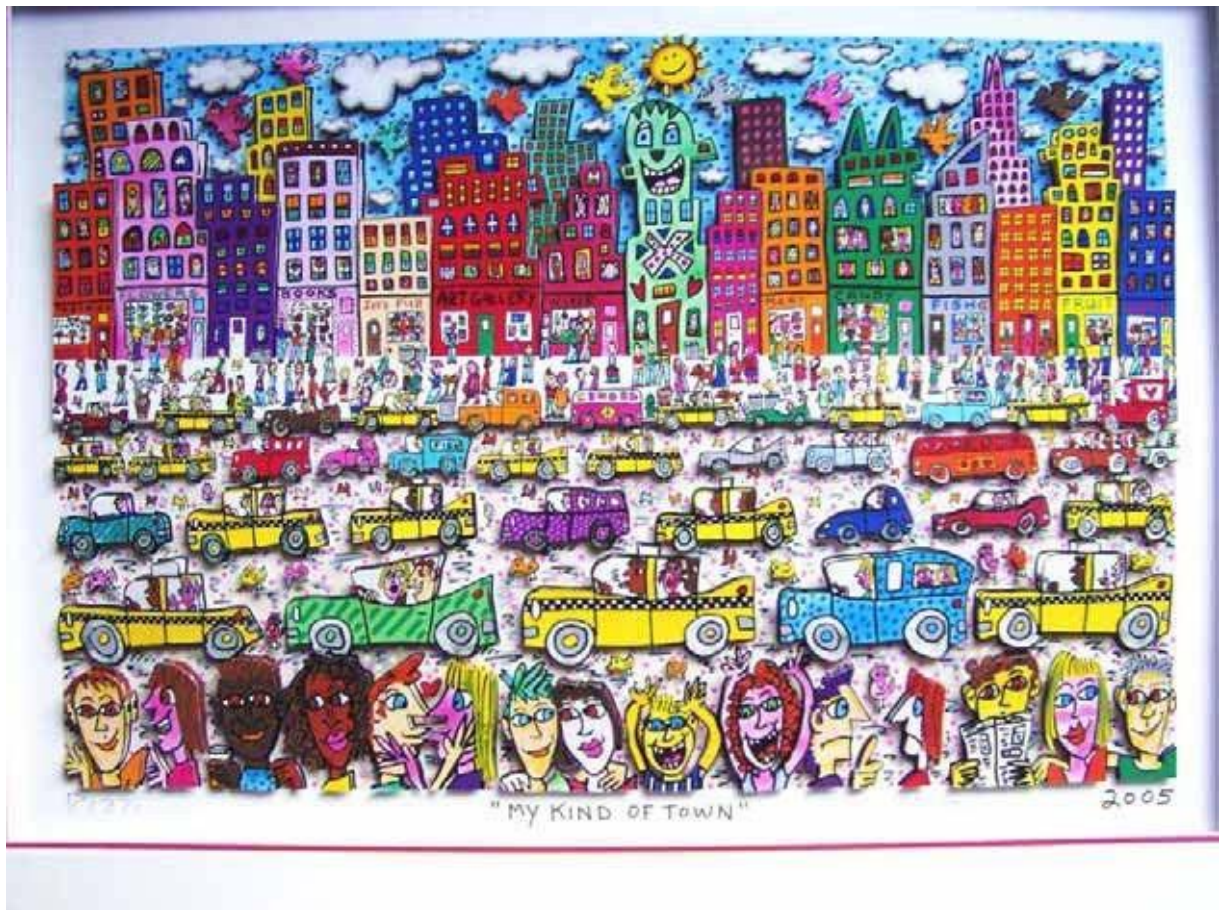
(1979)

Mischtechnik

40 x 30

Weißfarben gerahmt

10408831



James Rizzi

**„My kind of town“**

(2005)

3D-Grafik

70 x 60

Blaufarben gerahmt

10409241



James Rizzi

**„Take a trip with me“**

(2005)

3D-Grafik

40 x 30

Silberfarben gerahmt

10409250





Helmut Röder

***Ohne Titel***

(1975)

Öl auf Papier

65 x 50

Violettfarben gerahmt

1.914451.8



Christian Sämman

**„Abstich“**

(1987)

Radierung

60 x 50

Schwarzfarben gerahmt

1.913854.2



Christian Sämann

**“Wetzlar”**

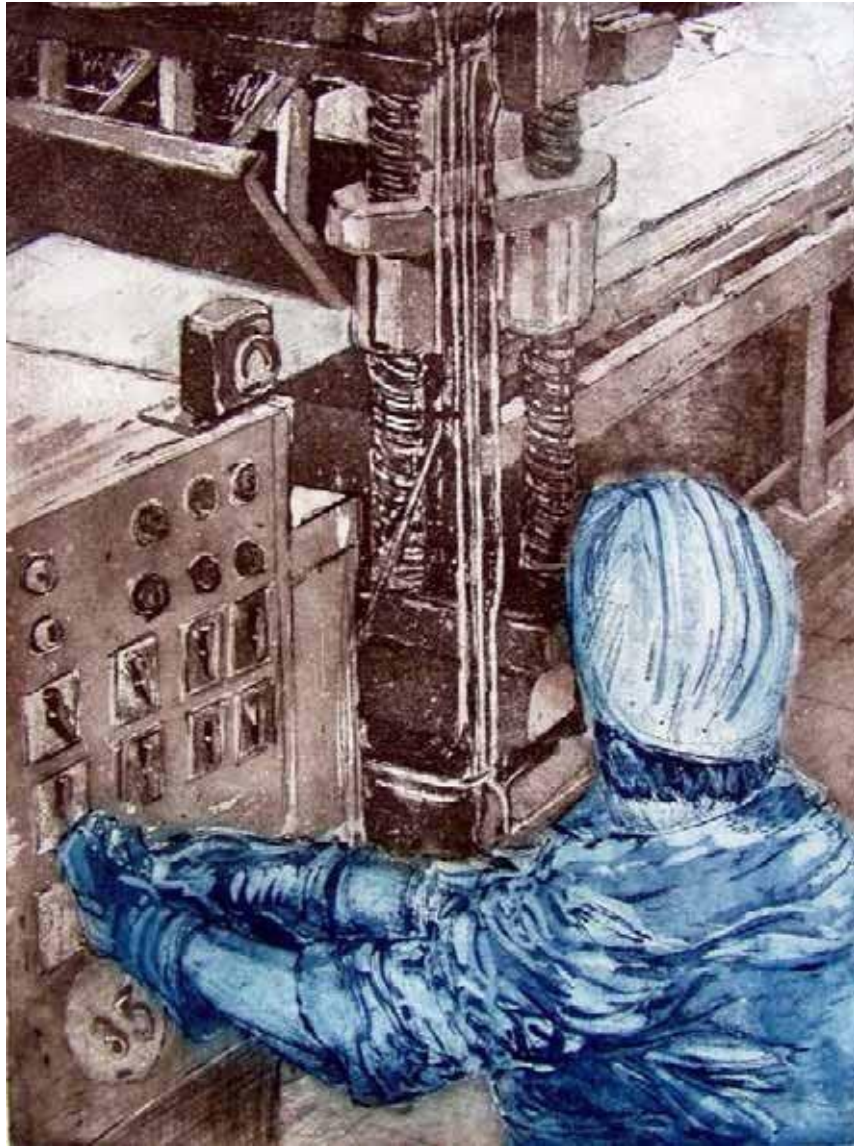
(1997)

Federzeichnung

80 x 60

Silberfarben gerahmt

10409136



Christian Sämman

**„35-Stundenwoche, der Kampf geht weiter“**

(1987)

Grafik

50 x 65

Aluminiumfarben gerahmt

1.913830.5



Niki de Saint Phalle

***Ohne Titel***

(2005)

Grafik

66 x 87

Orangefarben gerahmt

10408491



Enzo Santini

**„Capri 2“**

(1985)

Graphik (9/19)

100 x 70

Grün-goldfarben gerahmt

10409322



Reny Schellenberg de Kreij

**“Auf der Hardt”**

(1986)

Pastell

65 x 50

Aluminiumfarben gerahmt

1.913844.5



Klaus Schlosser

**“Landschaft”**

(1996)

Acryl, Graphit

80 x 60

Weißfarben gerahmt

1.970072.1





Klaus Schloser

**“Der Tanz”**

(1995)

9-farbige Radierung

60 x 80

Aluminiumfarben gerahmt

10664446



Inge Schmidt

**“Venedig”**

(1992)

Gouache

40 x 50

Graufarben gerahmt

10408911



Klaus Schmidt-Morsbach

**“Als sie einander acht Jahre kannten”**

(1989)

Aquarell

60 x 50

Weißfarben gerahmt

1.913860.7



Judith Schmied

**“ Fassaden ”**

(1995)

Aquarell

50 x 70

Weißfarben gerahmt

1.953240.2



Hermann Seibert

***Ohne Titel***

Leihgabe

Aquarell

80 x 65

Holzfarben gerahmt

10409233



Werner Seippel

**“Zaubervogel”**

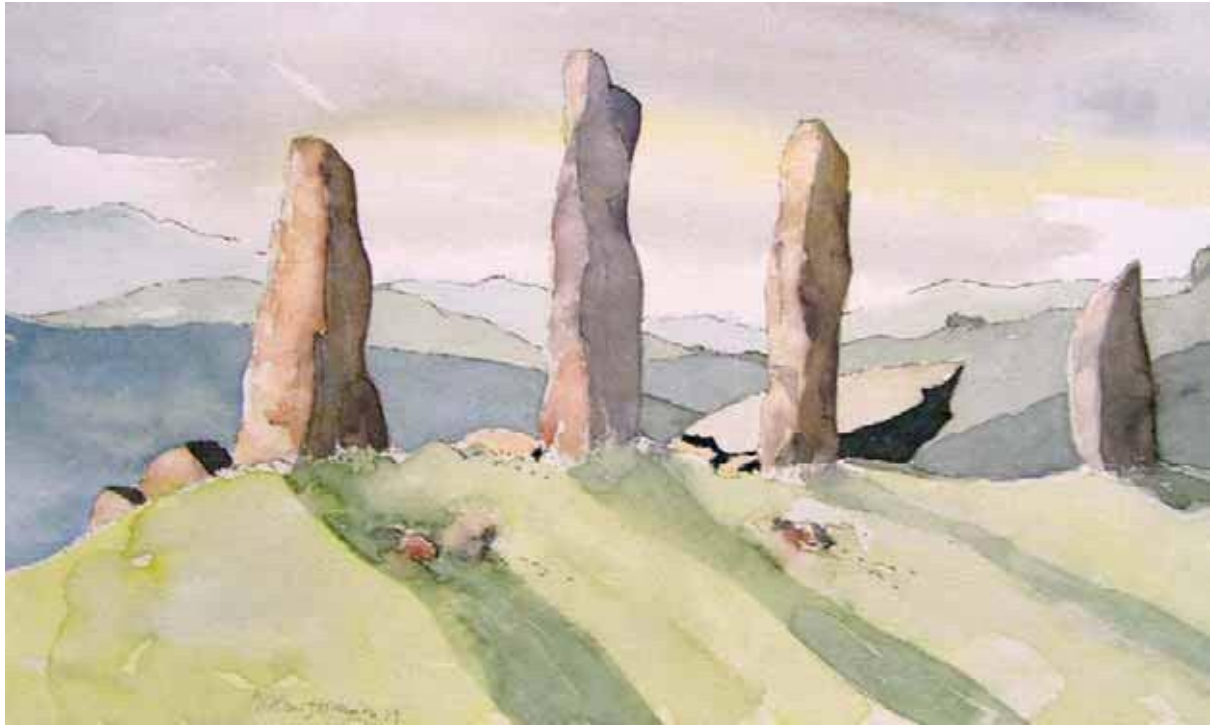
(1973)

Sprengmalerei

70 x 50

Schwarzfarben gerahmt

1.9137929



Andrew Sommerville

**“Stonehenge”**

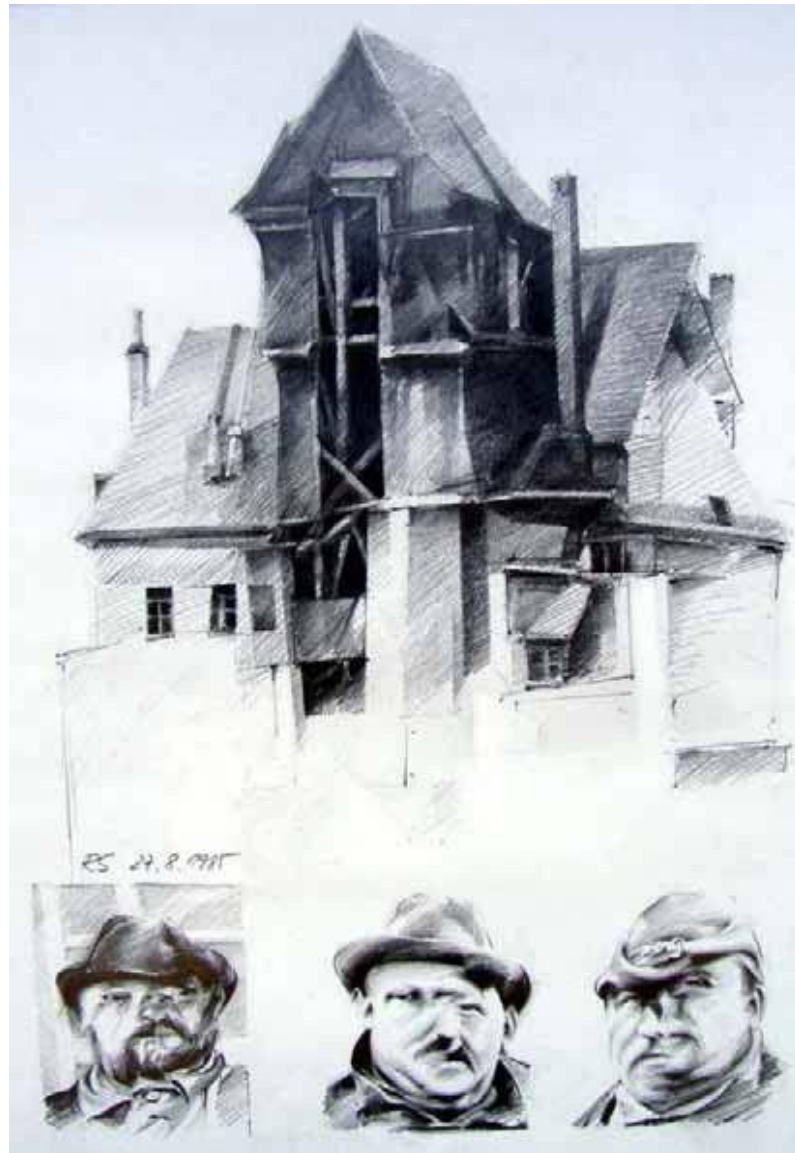
(1979)

Tempera

60 x 45

Bronzefarben gerahmt

1.913855.1



Rolf Steinhausen

**„Bilderbogen I - Schwarzer Speicher“**

(1985)

Bleistiftzeichnung

40 x 60

Aluminiumfarben gerahmt

1.913843.7





Gabriele Straub

**“Naples series (Florida)”**

(1989)

Aquarell

60 x 70

Silberfarben gerahmt

10408792



Fifo Stricker

**“Blauer Papagei”**

(1996)

Farbradierung

40 x 30

Silberfarben gerahmt

1.971137.4



Fifo Stricker

**“Bunter Papagei”**

(1996)

Farbradierung

30 x 40

Silberfarben gerahmt

1.971136.6



Fifo Stricker

**“Vogel mit Telefonhörer”**

(1996)

Farbradierung

40 x 30

Silberfarben gerahmt

1.971138.2



Gerhard Sturm

**“Erdfinger”**

(1979)

Aquarell

60 x 50

Bronzefarben gerahmt

1.913814.3



Gerhard Sturm

**“Happy Family”**

(1979)

Aquarell

60 x 50

Bronzefarben gerahmt

1.913815.1



Gerhard Sturm

**“Mit vielen Bäumen”**

(1978)

Aquarell

60 x 50

Bronzefarben gerahmt

1.913828.3



Louis Swagerman

**“Nachtlicht III”**

(1998)

Pastell

50 x 65

Aluminiumfarben gerahmt

10408466





Beate Treptow

**“Wissenschaftler 2”**

(1998)

Zeichnung, Collage

54 x 64

Weißfarben gerahmt

10408288



Anne-Mieke Tromp

**“Brief an M.”** 15/1

(2002)

Mischtechnik

45 x 58

Schwarzfarben gerahmt

10408717



Leonore Vahrson-Freund

**“Heidenportal”**

(2000)

Aquarell, Aquatintastifte

50 x 70

Silberfarben gerahmt

10388601



Leonore Vahrson-Freund

**“Schwarze Bäume”**

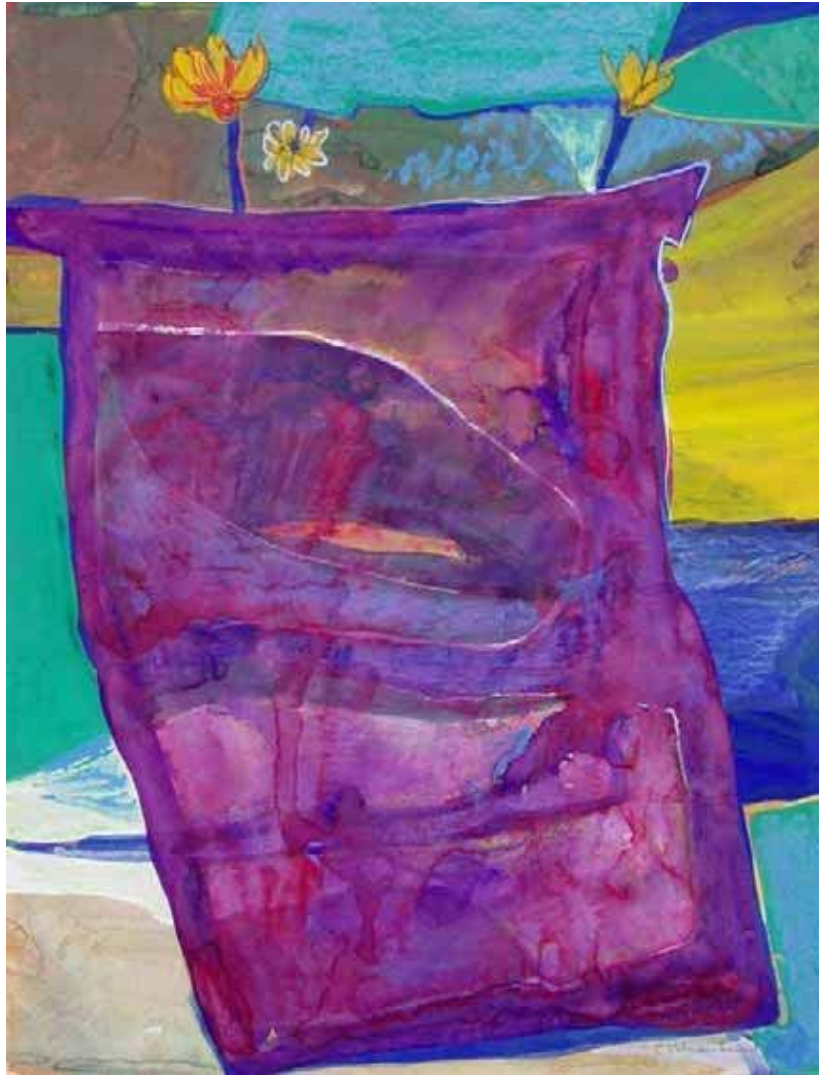
(1992)

Gouache

45 x 60

Weißfarben gerahmt

10408750



Leonore Vahrson-Freund

**“Stilleben”**

(1991)

Mischtechnik

55 x 70

Weißfarben gerahmt

1.913876



Leonore Vahrson-Freund

**“Wichtiges Gelb”**

(1993)

Mischtechnik

80 x 60

Chromfarben gerahmt

1.940005.1



Heini Vetter

**“Prozession in Tahiti”**

(1979)

Mischtechnik

50 x 70

Bronzefarben gerahmt

1.914443.7



Winand Victor

**“Spiegelungen” (Stadtbilder-Mappe)**

(1987)

Zinklithographie

70 x 50

Bronzefarben gerahmt

1.913816.0





Winand Victor

**“Spiegelungen” (Stadtbilder-Mappe)**

(1987)

Zinklithographie

70 x 50

Bronzefarben gerahmt

1.913817.8



Winand Victor

**“Spiegelungen” (Stadtbilder-Mappe)**

(1987)

Zinklithographie

70 x 50

Bronzefarben gerahmt

1.913818.6



Winand Victor

**“Spiegelungen” (Stadtbilder-Mappe)**

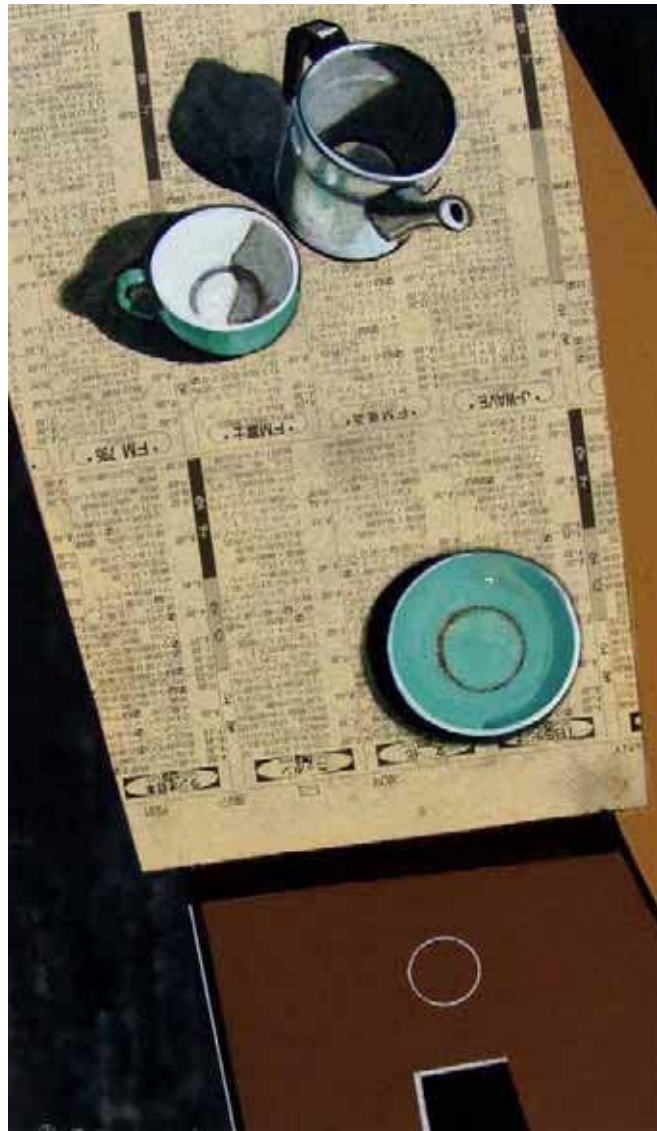
(1987)

Zinklithographie

70 x 50

Bronzefarben gerahmt

1.913819.4



Michael Vogt

**“Stilleben“**

(1991)

Acryl auf Papier und Karton

50 x 60

Weißfarben gerahmt

1.914438.1



Ulli Wascher-Gutzer

**“Marrakesch“**

(1988)

Aquarell

50 x 65

Pinkfarben gerahmt

1.913826.7



Ulli Wascher-Gutzer

**“Oase“**

(1982)

Druck

80 x 60

Aluminiumfarben gerahmt

1.914465.8



Martin Weber

**“Eule“**

Druck

40 x 50

Aluminiumfarben gerahmt

1.913809.7



Peter Weigand

**„Die Mühle“**

Leihgabe

50 x 70

Holzfarben (meliert) gerahmt

10409195





V. Weissenbach

**Ohne Titel**

(1977)

Druck

40 x 50

Aluminiumfarben gerahmt

1.913807.1



Kurt Wendlandt

**“Ossian: ... wie eine Welle am fernen Gestade ...“**

(1972)

Lichtgrafik

65 x 50

Taubengraufarben gerahmt

1.913870.4



Kurt Wendlandt

**“Das Tal erglänzt in vollem Licht“**

(1972)

Lichtgrafik - Collage

60 x 50

Aluminiumfarben gerahmt

1048440



Gert Wiedmaier

**“Da fällt die Erinnerung schwer“**, Wetzlarer Zyklus; 8

(2001)

Foto-Transfer, Wachs, Gouache, Schellack auf Karton

33 x 43

Weißfarben gerahmt

10408202



Gert Wiedmaier

**“Gestreifter Domblick“**, Wetzlarer Zyklus; 5

(2001)

Foto-Transfer, Wachs, Gouache, Schellack auf Karton

33 x 43

Weißfarben gerahmt

10408199



Leonie Woeller

**“Berühmte Köpfe I“**

(2009)

Fotoreproduktion

70 x 90

Silberfarben gerahmt

10409161



Leonie Woeller

**“Berühmte Köpfe II“**

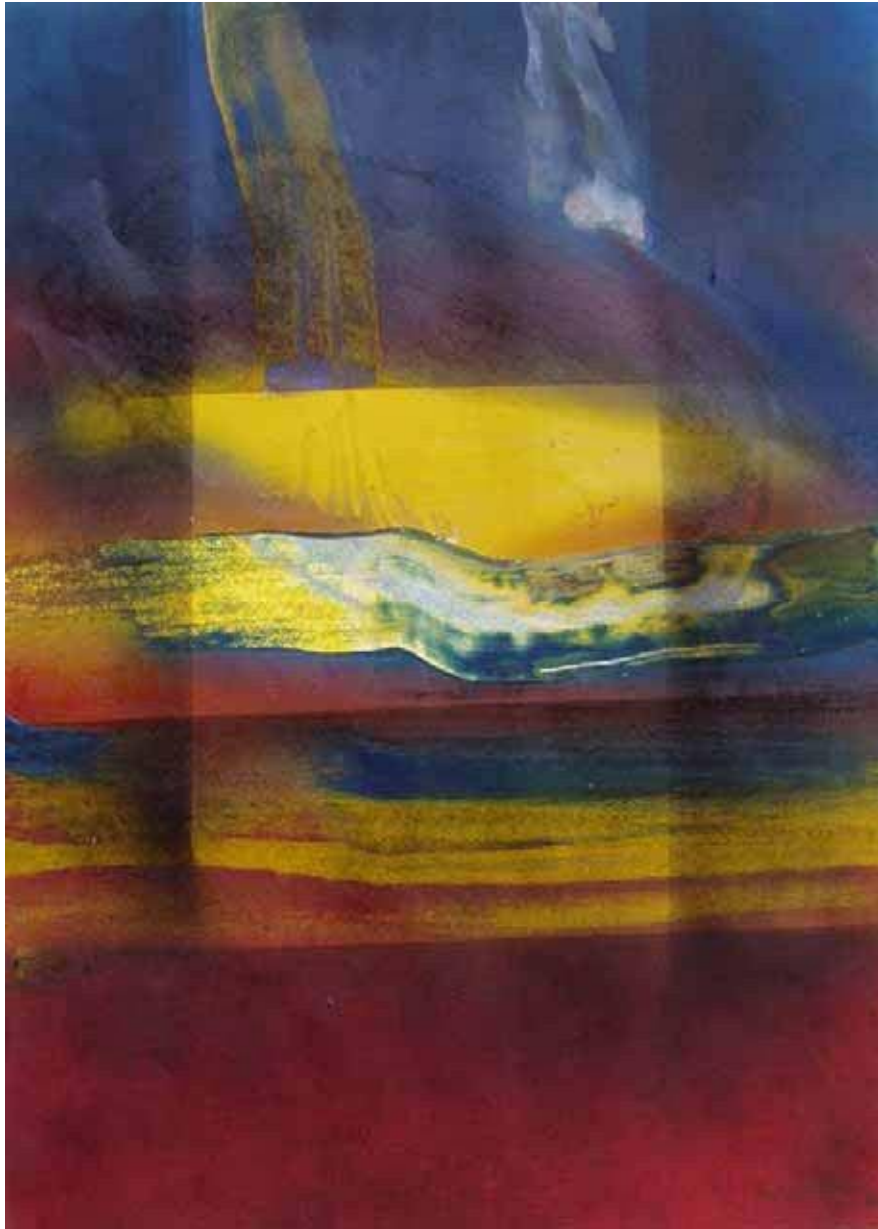
(2009)

Fotoreproduktion

70 x 90

Silberfarben gerahmt

10409179



Frank Wojtynowski

**“Lichtvision“**

(1988)

Mischtechnik

60 x 90

Weißfarben gerahmt

1.914442.9





Brigitte Wolf

**“Mit rotem Schirm“**

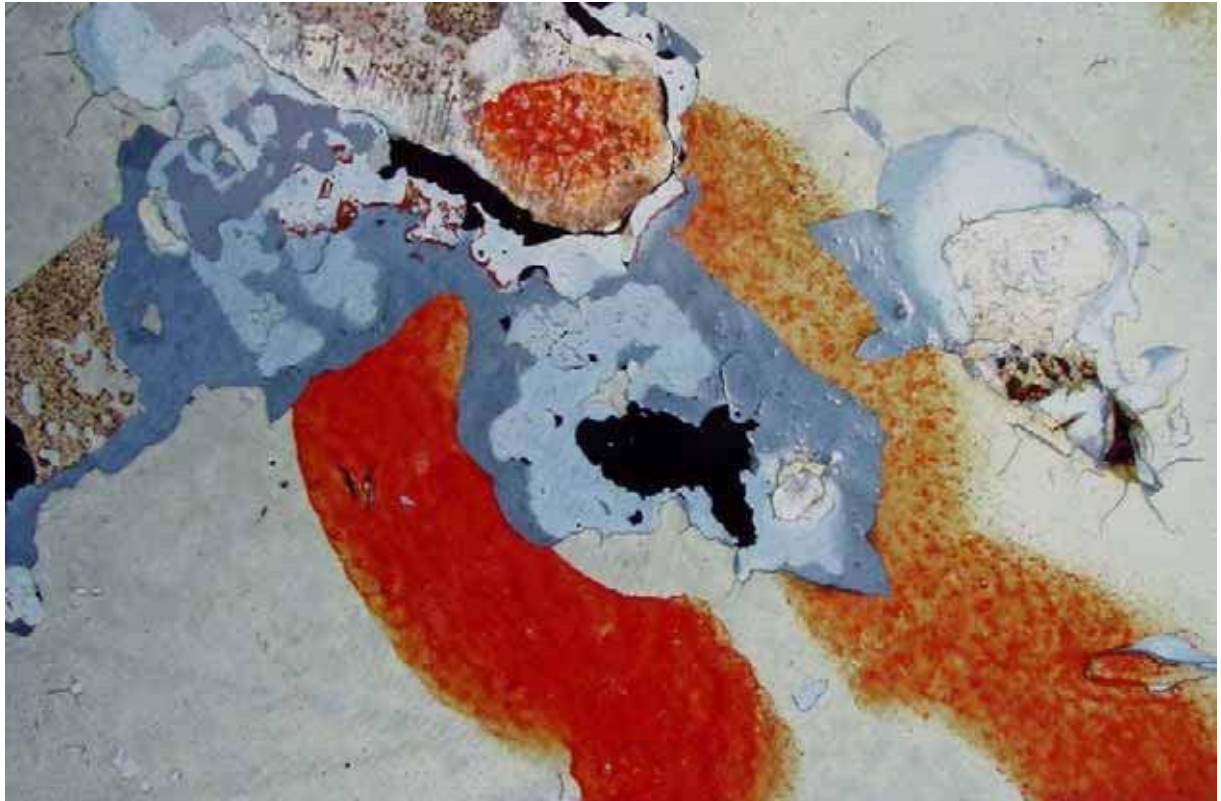
(1980)

Pastell

40 x 50

Aluminiumfarben gerahmt

1.913834.8



Roland H. A. Wolff

**„Aus dem Zyklus Zahlen und Ziffern ,8‘“**

(2003)

Ausdruck (Unikat)

60 x 50

Silberfarben gerahmt

10408270



Paul Wunderlich

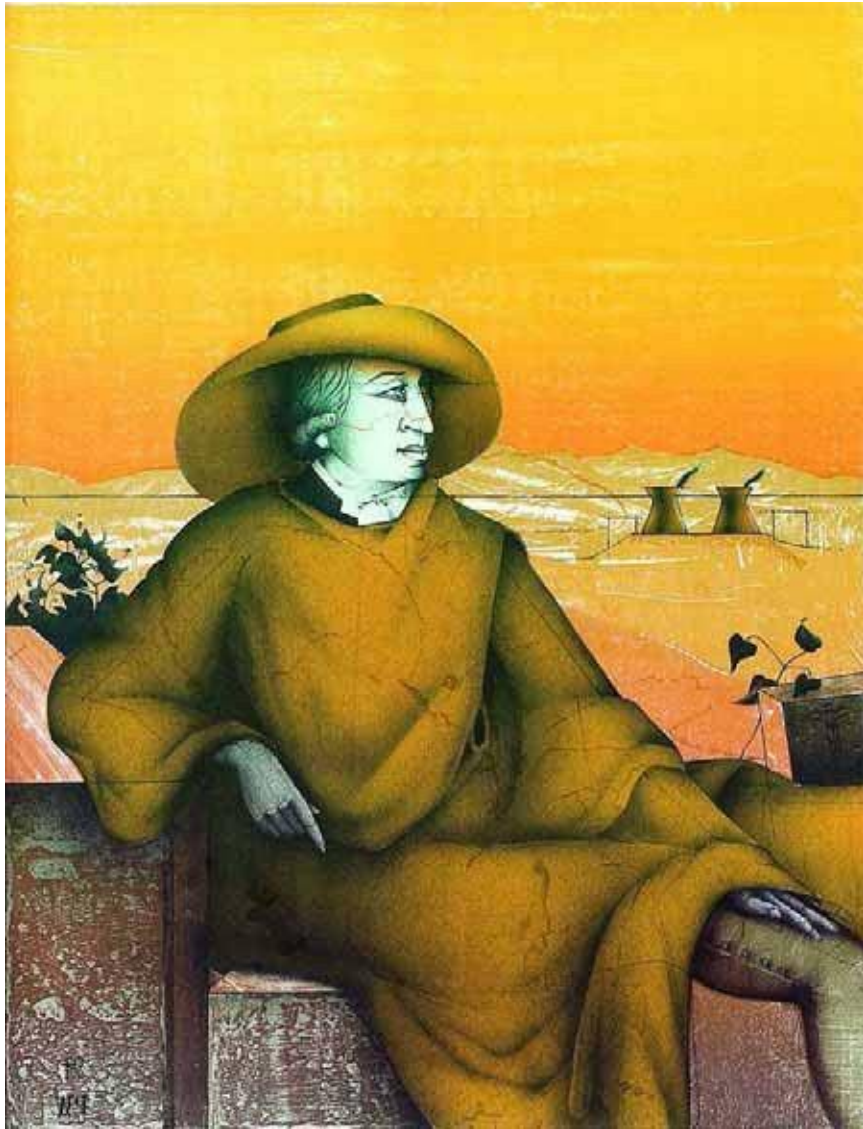
**“Circe”**

(2008)

Skulptur, Metallguss mit altsilberner Patina

51 cm hoch

10409101



Paul Wunderlich

**“In der Campagna”**

(2008)

Grafik

70 x 85

Goldfarben gerahmt

10409098



Paul Wunderlich

**“Wildschwein”**

(2008)

Skulptur, Metallguss mit altsilberner Patina

19 cm hoch

10409198



Yi Hui Yang

**“Wasserlandschaft”**

(1993)

Aquarell

70 x 60

Chromfarben gerahmt

1.940001.8



Yi Hui Yang

**“Wasserlandschaft”**

(1993)

Aquarell

70 x 60

Chromfarben gerahmt

1.940002.6



Helmuth Zerbach

**„Abendlandschaft“**

Aquarell

70 x 50

Bronzefarben gerahmt

1.913798.8





Helmut Zerbach

**„Abendstimmung“**

Leihgabe

Aquarell

55 x 70

Bronzefarben gerahmt

1.914469.1



Helmuth Zerbach

**“Alte Brücke”**

Leihgabe

Aquarell

65 x 50

Silberfarben gerahmt

1.914471.2



Helmuth Zerbach

**“Ansicht von Wetzlar”**

(1982)

Aquarell

80 x 60

Silberfarben gerahmt

1.932557.1



Helmuth Zerbach

**“Aufstrebend”**

Leihgabe

Aquarell

55 x 70

Weißfarben gerahmt

1.914474.7



Helmut Zerbach

**“Bedrohte Umwelt”**

(1991)

Aquarell

50 x 60

Aluminiumfarben gerahmt

1.913875.5



Helmuth Zerbach

**“Dominantes Blau”**

Leihgabe

Aquarell

50 x 70

Weißfarben gerahmt

1.914477.1



Helmut Zerbach

**„Die Flucht“**

(1987)

Aquarell

50 x 60

Weißfarben gerahmt

1.913813.5



Helmuth Zerbach

**„Geborgenheit“**

Leihgabe

Aquarell

65 x 50

Silberfarben gerahmt

1.914473.9





Helmuth Zerbach

**“Herbst”**

Leihgabe

Aquarell

65 x 50

Bronzefarben gerahmt

1.914468.2



Helmut Zerbach

**“Lavendelfeld mit Berg”**

(1976)

Aquarell

75 x 55

Bronzefarben gerahmt

1.913861.5



Helmuth Zerbach

***Ohne Titel***

(1990)

Aquarell

50 x 60

Aluminiumfarben gerahmt

1.913793.7



Helmut Zerbach

***Ohne Titel***

(1991)

Pastell

70 x 90

Chromfarben gerahmt

1.914439.9



Helmuth Zerbach

**„Pinienhain“**

(1985)

Aquarell

60 x 50

Aluminiumfarben gerahmt

1.914444.5



Helmut Zerbach

**„Traumerscheinung“**

Leihgabe

Aquarell

60 x 50

Silberfarben gerahmt

1.914476.3



Helmuth Zerbach

**„Trüber Tag“**

(1986)

Aquarell

50 x 60

Aluminiumfarben gerahmt

1.913795.3



Helmuth Zerbach

**„Trüber Wintertag“**

Leihgabe

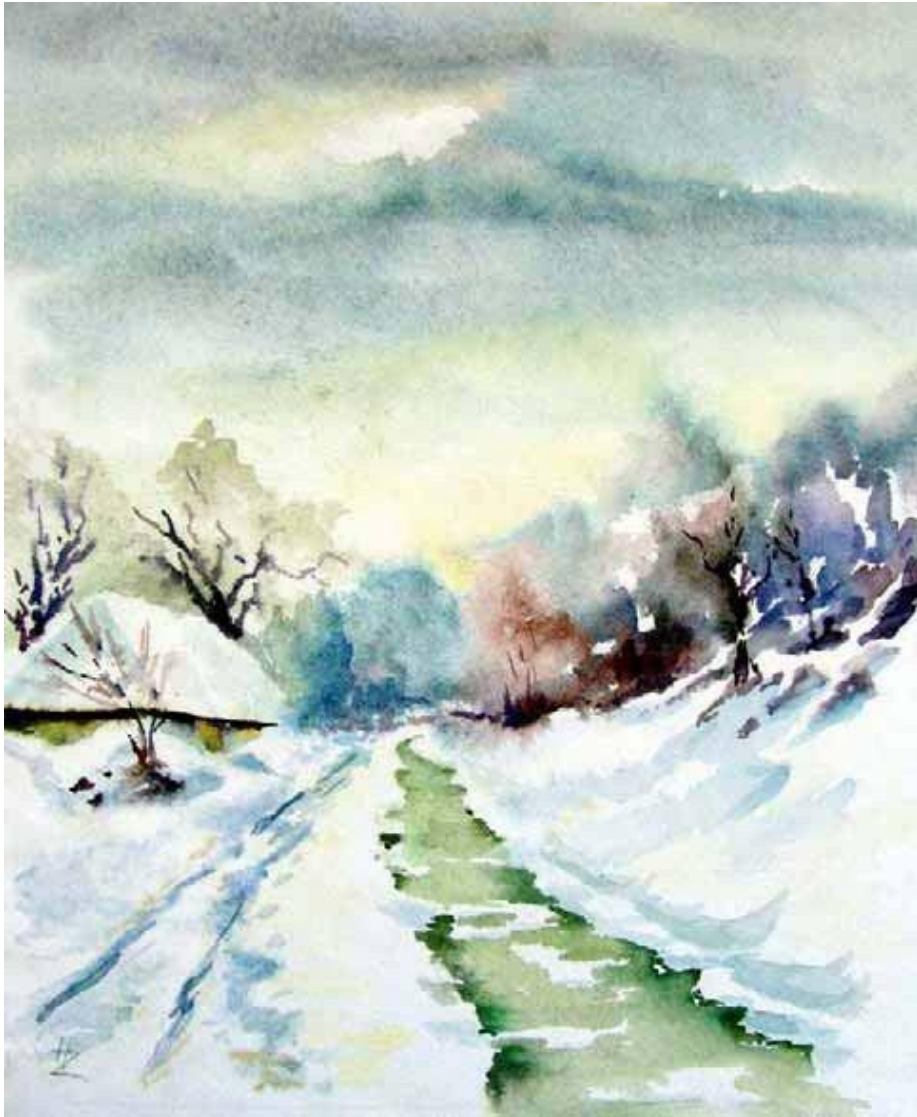
Aquarell

70 x 50

Aluminiumfarben gerahmt

1.914470.4





Helmuth Zerbach

**„Wintermorgen“**

Leihgabe

Aquarell

55 x 70

Aluminiumfarben gerahmt

1.914472.1



Helmuth Zerbach

**„Zentrale Formen“**

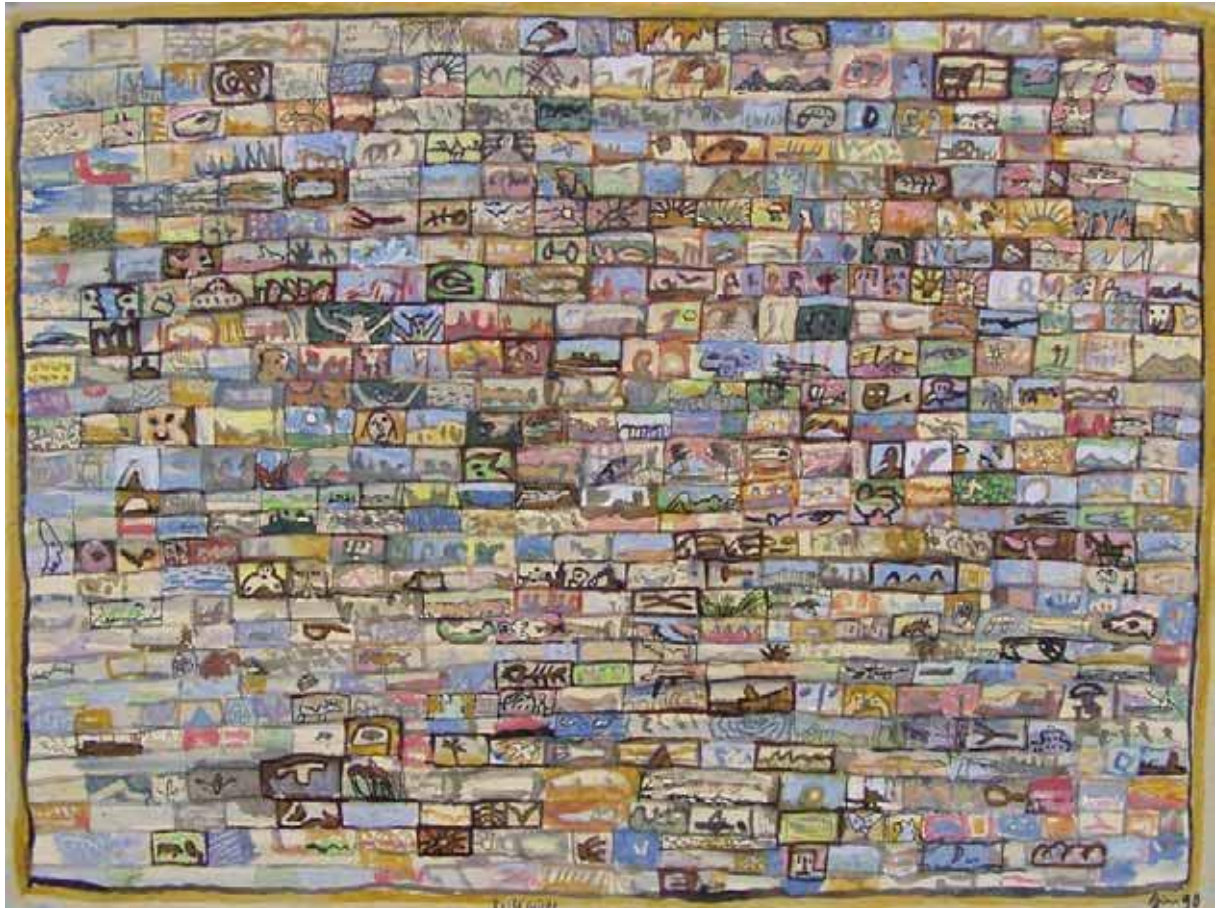
Leihgabe

Aquarell

40 x 50

Aluminiumfarben gerahmt

1.914475.5



Dieter Zimmermann

**„Beste Grüße“**

(1990)

Aquarell

60 x 50

Messingfarben gerahmt

1.914466.6