

Qué hay que tener en cuenta al comprarlo?

Detectores de protección a pilas no son caros y se venden en almacenes de bricolaje o en comercios especializados.

Asegúrense que los detectores de humo tengan la **marca CE**, con referencia a la **norma DIN EN 14604**.

Para casas más grandes es necesario interconectar los detectores de humo en los cuartos individuales a través de una conexión inalámbrica o telegráfica. En este caso, las señales acústicas de todos los detectores de humo son activados automáticamente en toda la casa, incluso cuando solamente uno de los detectores percibió algo.

Cómo se instalan los detectores de humo?

Incluso posteriormente, los detectores de humo se dejan instalar fácilmente en su casa, pegándolos en las paredes o fijándolos con tornillos.

Ya que el humo suele subir, el detector de humo debe colocarse en el medio el techo de un cuarto.

La distancia mínima de los detectores de humo hacia las paredes y tabiques no debe ser inferior a 50 cm.

No se olvide ...

¡En caso de un incendio, llamar a los bomberos inmediatamente!

Llamada de emergencia 112

Les quedan dudas?

Los bomberos locales y los servicios de protección contra los incendios están a su disposición.



Editorial

Ministerio del Interior de Hesse
y del Deporte
Friedrich-Ebert-Allee 12
65185 Wiesbaden
www.hmdis.hessen.de

Foto titular: Franz-Josef Hahn

Concepción: N. Faber de.sign, Wiesbaden

Con el apoyo de

Ministerio de Hesse para la Economía, Energía,
los Transportes, y el Desarrollo Regional
www.wirtschaft.hessen.de
y de la

Unión de Bombero Hessen e.V.

www.feuerwehr-hessen.de

data: 12/2014



Ministerio del Interior de Hesse
y del Deporte



Los detectores de humo salvan vidas!





Estimados/as convecinos/as:

"Los avisadores de humos salvan vida" - Esto es más que solamente un título.

Es cierto que los avisadores/detectores de humo no son capaces de impedir un incendio, pero cuando sucede un siniestro de éstos, los aparatos alarman a tiempo. Ante todo los fuegos que se producen de noche resultan inmensamente peligrosos, porque los gases se difunden dentro de pocos segundos y los habitantes que duermen pierden el conocimiento antes de poderse dar cuenta de lo que ocurre.

Por ésto es tan importante instalar los avisadores.

Desde 2005 en el estado federado de Hesse la ley prescribe equipar las casas nuevas y renovadas en las siguientes habitaciones:

- dormitorios y cuartos para niños
- pasillos que sirven de acceso de emergencia

Las demás viviendas han de equiparse de esta forma hasta el 31/12/2014.

Por poco dinero y trabajo consiguen efectos sumamente provechosos para los suyos.

Atentamente

Peter Beuth
Ministro del Interior de Hesse y del Deporte

Por qué es tan peligroso el humo de los incendios?

No son las llamas, la inhalación del humo es la causa primaria de muerte en las víctimas de los incendios. El humo mata por intoxicación debido a sus componentes tóxicos. Estos gases malignos ya se producen a partir de la fase inicial del fuego y se difunden tan rápidamente en toda la casa que dentro de pocos segundos ustedes pueden perder la orientación incluso hasta desmayarse.

En caso de un incendio, solamente les quedan muy pocos minutos para escapar de la casa. Por ésto, los detectores de humos son imprescindibles para asegurar que un incendio sea detectado a tiempo.

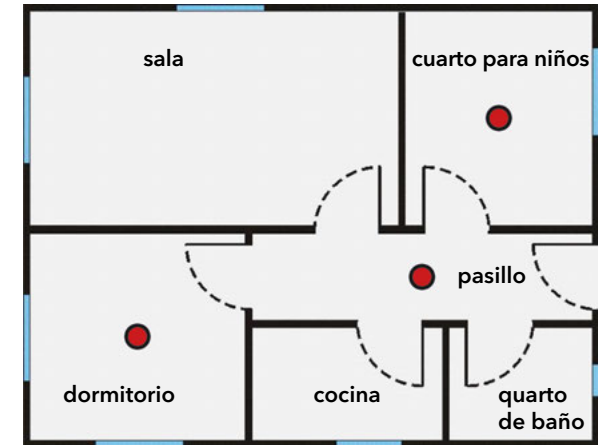
Las alarmas de humo no evitan los incendios, pero detectan el humo y las sirenas dan una señal de alerta.



Foto: cuerpo de bomberos Wiesbaden

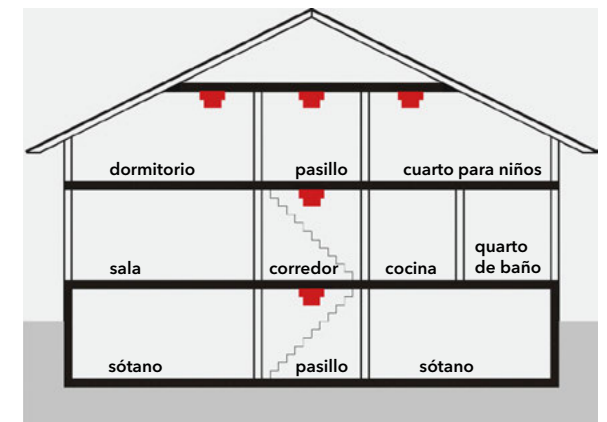
Qué lugares hay que vigilar?

Sección horizontal de una vivienda:



● detectores de humo (protección mínima)

Sección de una casa particular:



■ detectores de humo (protección mínima)